



ประกาศชานา



ฉบับที่ 1

รายงานสภาพการทำนา และศัตรูข้าว เพื่อเตือนภัยการระบาด

ฤดูนาปรัง 2568 จังหวัดเชียงราย

โดยกลุ่มวิชาการ ศูนย์วิจัยข้าวเชียงราย

รอบสำรวจที่ 1 ฤดูนาปรัง 2568 : วันที่ 24 มกราคม 2568

ภาพรวมของจังหวัดเชียงราย

จากการสำรวจพื้นที่ปลูกข้าวจังหวัดเชียงราย ฤดูนาปรัง 2568 พื้นที่เพาะปลูกอยู่ในเขตชลประทานและพื้นที่รับน้ำจากอ่างเก็บน้ำ เกษตรกรส่วนใหญ่เริ่มปลูกข้าวแล้ว มีบางพื้นที่อยู่ระหว่างการเตรียมแปลง พันธุ์ข้าวที่นิยมปลูก ได้แก่ สันป่าตอง 1 ก.ว.ก.2 กข-แม่ใจ 2 ซีพีไรซ์ 888 และไรซ์เบอร์รี่ เกษตรกรนิยมปลูกแบบหว่านน้ำตม เครื่องปักดำ และโยนกล้า ข้าวอยู่ในระยะกล้า สภาพแปลงเกษตรกรโดยรวมไม่พบการระบาดของโรคและแมลงศัตรูข้าว แต่เนื่องจากช่วงนี้มีความกดอากาศสูงหรือมวลอากาศเย็น จะมีอากาศเย็นถึงหนาวในตอนเช้า และในบางพื้นที่ยังคงมีความชื้นในอากาศสูง ดังนั้นจึงขอให้เกษตรกรหมั่นสำรวจแปลงนาและเฝ้าระวังการระบาดของโรคและแมลงศัตรูข้าว โดยเฉพาะโรคไหม้ในแปลงนาของท่าน

ภาพรวมของแปลงสำรวจ

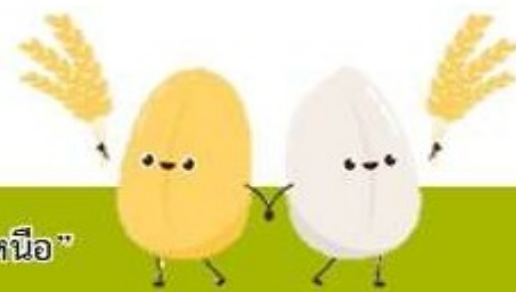
ผลการสำรวจแปลงสำรวจ จำนวน 3 แปลง ได้แก่ อำเภอเมืองเชียงราย แม่สาย และป่าแดด ข้าวอยู่ในระยะกล้า ในแปลงสำรวจยังไม่พบการระบาดของแมลงศัตรูข้าว

พื้นที่แปลงสำรวจยังไม่พบการเกิดโรคไหม้ จึงขอให้เกษตรกรหมั่นสำรวจแปลงและเฝ้าระวังการระบาดของโรคไหม้ในแปลงนาของท่าน โดยเฉพาะเกษตรกรที่มีการใช้ปุ๋ยไนโตรเจนอัตราสูง



การไถเตรียมแปลง

“เป็นผู้นำด้านงานวิจัยและพัฒนา ข้าวเหนียวและข้าวญี่ปุ่นของภาคเหนือ”



จุดที่ 1 ตำบลเกาะช้าง อำเภอแม่สาย จังหวัดเชียงราย

ข้อมูลและสภาพทั่วไป

แปลงสำรวจมีพื้นที่ปลูกข้าว 2 ไร่ ปลูกข้าวพันธุ์ กข-แม่ใจ 2 โดยวิธีการปักดำด้วยรถปักดำ เมื่อวันที่ 21 ธันวาคม 2567 สภาพพื้นที่นาเป็นที่ราบ พิกัดแปลง lat 20.430326 long 99.963936 สำรวจวันที่ 24 มกราคม 2568 เวลา 14.02 น. ท้องฟ้าโปร่ง อากาศร้อน ข้าวอยู่ในระยะกล้า (ภาพที่ 1) ต้นข้าวเจริญเติบโตสมบูรณ์ดี

การเจริญเติบโตของข้าว

จากการสำรวจต้นข้าวในนา 20 จุด มีจำนวนต้นข้าวเฉลี่ย 18.20 ต้นต่อกอ ความสูงของต้นข้าวเฉลี่ย 26.30 เซนติเมตร วัดค่าสีใบข้าวจากแผ่นเทียบสี (Leaf Color Chart : LCC) เฉลี่ยระดับ 3.00 ระดับน้ำในแปลงสำรวจเฉลี่ย 1.20 เซนติเมตร

โรค แมลง - สัตว์ศัตรูข้าว และศัตรูธรรมชาติ

การสุ่มนับจำนวนแมลงศัตรูข้าวและศัตรูธรรมชาติบริเวณกอข้าวด้วยตาเปล่า จำนวน 20 จุด ไม่พบแมลงศัตรูข้าว และแมลงศัตรูธรรมชาติ ไม่สามารถใช้สวิงโฉบแมลงในนาข้าวได้ เนื่องจากต้นข้าวอยู่ในระยะกล้า



ภาพที่ 1 สภาพแปลงนาและการเจริญเติบโตของต้นข้าวในแปลงสำรวจ ตำบลเกาะช้าง อำเภอแม่สาย จังหวัดเชียงราย

จุดที่ 2 ตำบลป่าอ้อดอนชัย อำเภอเมืองเชียงราย จังหวัดเชียงราย

ข้อมูลและสภาพทั่วไป

แปลงสำรวจมีพื้นที่ปลูกข้าว 2 ไร่ ปลูกข้าวพันธุ์ สันป่าตอง 1 โดยวิธีการหว่านน้ำตม เมื่อวันที่ 22 ธันวาคม 2567 สภาพพื้นที่นาเป็นที่ราบ พิกัดแปลง lat 19.832198 long 99.764670 สำรวจวันที่ 24 มกราคม 2568 เวลา 16.04 น. ท้องฟ้าโปร่ง อากาศร้อน ข้าวอยู่ในระยะกล้า (ภาพที่ 2) ต้นข้าวเจริญเติบโต สมบูรณ์ปานกลาง

การเจริญเติบโตของข้าว

จากการสำรวจจำนวนต้นข้าวในพื้นที่ 30 x 50 เซนติเมตร มีจำนวนต้นข้าวเฉลี่ย 43.00 ต้น ความสูงของต้นข้าวเฉลี่ย 58.55 เซนติเมตร วัดค่าสีใบข้าวจากแผ่นเทียบสี (Leaf Color Chart : LCC) เฉลี่ยระดับ 3.00 ระดับน้ำในแปลงสำรวจเฉลี่ย 3.35 เซนติเมตร

โรค แมลง - สัตว์ศัตรูข้าว และศัตรูธรรมชาติ

การสุ่มนับจำนวนแมลงศัตรูข้าวและศัตรูธรรมชาติบริเวณกอข้าวด้วยตาเปล่า จำนวน 20 จุด ไม่พบแมลงศัตรูข้าว และแมลงศัตรูธรรมชาติ ไม่สามารถใช้สวิงโฉบแมลงในนาข้าวได้ เนื่องจากต้นข้าวอยู่ในระยะกล้า ในแปลงสำรวจพบโรคใบจุดสีน้ำตาลเล็กน้อย



ภาพที่ 2 สภาพแปลงนาและการเจริญเติบโตของต้นข้าวในแปลงสำรวจ ตำบลป่าอ้อดอนชัย อำเภอเมืองเชียงราย จังหวัดเชียงราย

จุดที่ 3 ตำบลป่าแฉะ อำเภอป่าแดด จังหวัดเชียงราย

ข้อมูลและสภาพทั่วไป

แปลงสำรวจมีพื้นที่ปลูกข้าว 11 ไร่ ปลูกข้าวพันธุ์ สันป่าตอง 1 โดยวิธีการหว่านน้ำตม เมื่อวันที่ 25 ธันวาคม 2567 สภาพพื้นที่นาเป็นที่ราบ พิกัดแปลง lat 19.542156 long 99.985010 สำรวจวันที่ 24 มกราคม 2568 เวลา 16.59 น. ท้องฟ้ามีโปร่ง อากาศร้อน ข้าวอยู่ในระยะแตกกอ (ภาพที่ 3) ต้นข้าวเจริญเติบโตสมบูรณ์ดี

การเจริญเติบโตของข้าว

จากการสำรวจจำนวนต้นข้าวในพื้นที่ 30 x 50 เซนติเมตร มีจำนวนต้นข้าวเฉลี่ย 49.00 ต้น ความสูงของต้นข้าวเฉลี่ย 40.40 เซนติเมตร วัดค่าสีใบข้าวจากแผ่นเทียบสี (Leaf Color Chart : LCC) เฉลี่ยระดับ 3.00 ระดับน้ำในแปลงสำรวจเฉลี่ย 3.50 เซนติเมตร

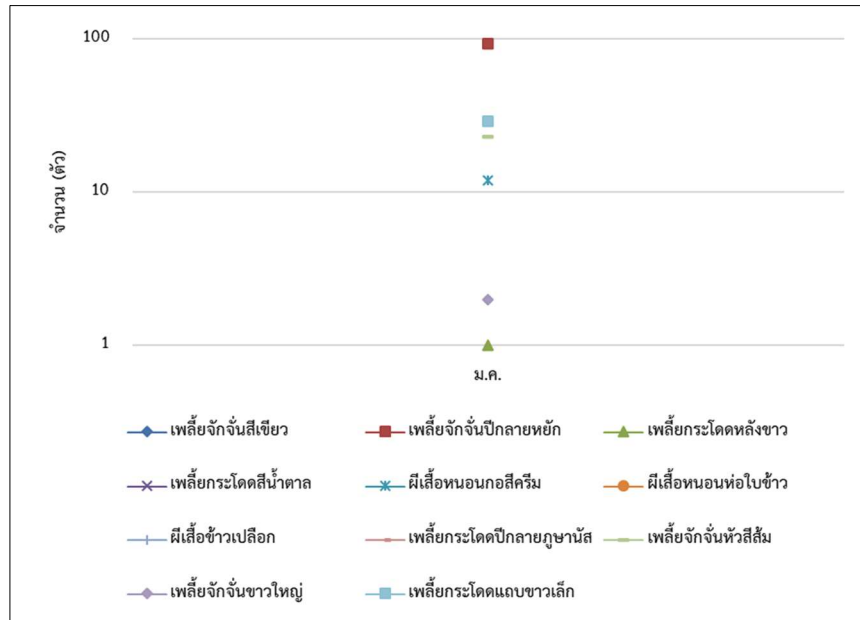
โรค แมลง - สัตว์ศัตรูข้าว และศัตรูธรรมชาติ

การสุ่มนับจำนวนแมลงศัตรูข้าวและศัตรูธรรมชาติบริเวณกอข้าวด้วยตาเปล่า จำนวน 20 จุด ไม่พบแมลงศัตรูข้าว และแมลงศัตรูธรรมชาติ ไม่สามารถใช้สวิงโฉบแมลงในนาข้าวได้ เนื่องจากข้าวอยู่ในระยะยกกล้า

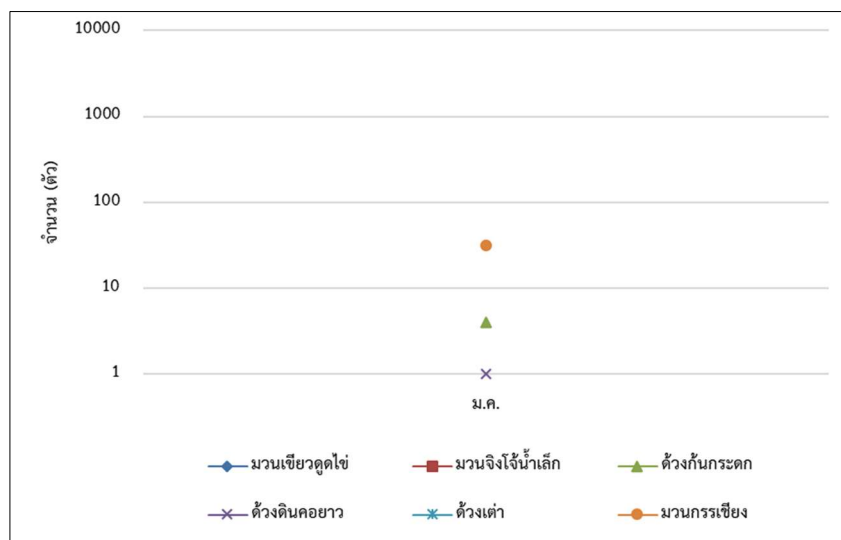


ภาพที่ 3 สภาพแปลงนาและการเจริญเติบโตของต้นข้าวในแปลงสำรวจ ตำบลป่าแฉะ อำเภอป่าแดด จังหวัดเชียงราย

กับดักแสงไฟ : การตรวจนับแมลงศัตรูข้าวและศัตรูธรรมชาติจากกับดักแสงไฟ (Light trap) ที่ศูนย์วิจัยข้าวเชียงราย เปิดหลอดไฟเวลา 18.00 - 22.00 น. ทุกวัน ระหว่างวันที่ 1 มกราคม – 31 มกราคม 2568 พบแมลงศัตรูข้าว ได้แก่ เพลี้ยจักจั่นปีกลายหยัก มากที่สุด เมื่อเทียบกับแมลงศัตรูข้าวชนิดอื่น ๆ รองลงมา คือ เพลี้ยกระโดดแถบขาวเล็ก และ เพลี้ยจักจั่นหัวสีส้ม (ภาพที่ 4) แมลงศัตรูธรรมชาติที่พบเป็นจำนวนมาก ได้แก่ มวนกรรเชียง รองลงมา คือ ตัวงัก กระตัก และตัวงดินคอยาว (ภาพที่ 5)



ภาพที่ 4 แผนภาพแสดงจำนวนแมลงศัตรูข้าวจากกับดักแสงไฟ ณ ศูนย์วิจัยข้าวเชียงราย ระหว่างวันที่ 1 มกราคม – 31 มกราคม 2568 ณ ศูนย์วิจัยข้าวเชียงราย



ภาพที่ 5 แผนภาพแสดงจำนวนแมลงศัตรูธรรมชาติจากกับดักแสงไฟ ณ ศูนย์วิจัยข้าวเชียงราย ระหว่างวันที่ 1 มกราคม – 31 มกราคม 2568 ณ ศูนย์วิจัยข้าวเชียงราย