



ประกาศชานา



ฉบับที่ 5

รายงานสภาพการทำนา และศัตรูข้าว เพื่อเตือนภัยการระบาด

ฤดูนาปรัง 2568 จังหวัดเชียงราย

โดยกลุ่มวิชาการ ศูนย์วิจัยข้าวเชียงราย

รอบสำรวจที่ 5 ฤดูนาปรัง 2568 : วันที่ 20-21 มีนาคม 2568

ภาพรวมของจังหวัดเชียงราย

ข้าวส่วนใหญ่อยู่ในระยะแตกกอถึงตั้งท้อง เริ่มพบตัวอ่อนและตัวเต็มวัยของเพลี้ยกระโดดหลังขาวและเพลี้ยกระโดดสีน้ำตาลในหลายพื้นที่ แต่ยังไม่เกินระดับเศรษฐกิจ จากข้อมูลพยากรณ์อากาศเพื่อการเกษตร พบว่า อากาศร้อนโดยทั่วไปกับมีฟ้าหลัว และมีอากาศร้อนจัดบางพื้นที่ โดยมีฝนฟ้าคะนองร้อยละ 10-20 ของพื้นที่ กับมีลมกระโชกแรงบางแห่ง มีอากาศเย็นในตอนกลางคืนและตอนเช้า ซึ่งเป็นสภาพอากาศที่เหมาะสมต่อการเข้าทำลายของเชื้อโรคไหม้และเพลี้ยกระโดด จึงขอให้เกษตรกรหมั่นสำรวจแปลงและเฝ้าระวังการระบาดของโรคไหม้ เพลี้ยกระโดดหลังขาว และเพลี้ยกระโดดสีน้ำตาลในแปลงนาของท่าน โดยเฉพาะแปลงนาที่หว่านข้าวหนาแน่นและมีการใส่ปุ๋ยไนโตรเจนในอัตราที่สูง

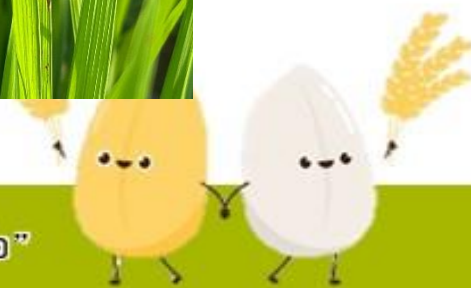
ภาพรวมของแปลงสำรวจ

ผลการสำรวจแปลงสำรวจ จำนวน 10 แปลง ได้แก่ อำเภอเมืองเชียงราย แม่สาย ป่าแดด แม่สรวย เวียงชัย เชียงแสน แม่จัน แม่ลาว พาน และแปลงศูนย์วิจัยข้าวเชียงราย พบว่า ข้าวอยู่ในระยะแตกกอ เริ่มพบตัวอ่อนของเพลี้ยกระโดดหลังขาว พบในนาปลูกแบบปักดำ (10 ตัวต่อกอ) ในแปลงสำรวจอำเภอเชียงแสน พาน และเวียงชัย แต่ไม่เกินระดับเศรษฐกิจ เฉลี่ย 1.48 ตัวต่อกอ พบในนาหว่าน (1 ตัวต่อต้น) ในแปลงสำรวจอำเภอแม่จัน แต่ไม่เกินระดับเศรษฐกิจ เฉลี่ย 0.45 ตัวต่อกอ พบอาการของโรคไหม้แปลงสำรวจอำเภอแม่สรวย ในข้าวจาปอนิกา (ข้าวญี่ปุ่น) พันธุ์ ก.ว.ก.2 ระดับอาการของโรคไม่เกินระดับเศรษฐกิจ แมลงศัตรูข้าวอื่น ๆ ที่พบแต่ ได้แก่ เพลี้ยกระโดดหลังขาว เพลี้ยจักจั่นสีเขียว เพลี้ยจักจั่นปีกลายหยัก และเพลี้ยจักจั่นหัวสีส้ม ศัตรูธรรมชาติ ได้แก่ ตัวงเต่า แมลงปอเข็ม และแมงมุมขาสั้น



ลักษณะอาการของโรคใบไหม้ในแปลงสำรวจ

“เป็นผู้นำด้านงานวิจัยและพัฒนา ข้าวเหนียวและข้าวญี่ปุ่นของภาคเหนือ”



จุดที่ 1 ตำบลเกาะช้าง อำเภอแม่สาย จังหวัดเชียงราย

ข้อมูลและสภาพทั่วไป

แปลงสำรวจมีพื้นที่ปลูกข้าว 2 ไร่ ปลูกข้าวพันธุ์ กข-แม่ใจ 2 โดยวิธีการปักดำด้วยรถปักดำ เมื่อวันที่ 21 ธันวาคม 2567 สภาพพื้นที่นาเป็นที่ราบ พิกัดแปลง lat 20.430326 long 99.963936 สำรวจวันที่ 20 มีนาคม 2568 เวลา 11.50 น. ท้องฟ้าโปร่ง อากาศเย็น มีลมพัดแรง ข้าวอยู่ในระยะแตกกอ (ภาพที่ 1) ต้นข้าวเจริญเติบโตสมบูรณ์ดี

การเจริญเติบโตของข้าว

จากการสำรวจต้นข้าวในนา 20 จุด มีจำนวนต้นข้าวเฉลี่ย 26.90 ต้นต่อกอ ความสูงของต้นข้าวเฉลี่ย 64.30 เซนติเมตร วัดค่าสีใบข้าวจากแผ่นเทียบสี (Leaf Color Chart : LCC) เฉลี่ยระดับ 3.00 ไม่มีน้ำในแปลงสำรวจ

โรค แมลง - ศัตรูข้าว และศัตรูธรรมชาติ

การสุ่มนับจำนวนแมลงศัตรูข้าวและศัตรูธรรมชาติบริเวณกอข้าวด้วยตาเปล่า จำนวน 20 จุด ไม่พบแมลงศัตรูข้าว พบแมลงศัตรูธรรมชาติ ได้แก่ ตัวง่าตัวห้ำ 3 ตัว และแมงมุมขยาย 1 ตัว สำหรับการใส่สวิงโอบแมลงในนาข้าวพบแมลงศัตรูข้าว ได้แก่ เพลี้ยกระโดดสีน้ำตาล 2 ตัว เพลี้ยกระโดดหลังขาว 5 ตัว เพลี้ยจักจั่นสีเขียว 8 ตัว เพลี้ยจักจั่นปีกลายหยัก 15 ตัว เพลี้ยจักจั่นขาวใหญ่ 11 ตัว และเพลี้ยจักจั่นหัวสีส้ม 30 ตัว พบแมลงศัตรูธรรมชาติ ได้แก่ มวนเขียวคุดไข่ 3 ตัว ตัวง่าตัวห้ำ 7 ตัว ตัวง่าดินคอยาว 2 ตัว ตัวง่ากันกระดก 1 ตัว แมลงปอบ้าน 1 ตัว แมลงปอเข็ม 7 ตัว แมงมุมขาสั้น 2 ตัว แมงมุมขยาย 4 ตัว และจิ้งหรีดหางดาบ 1 ตัว ในแปลงสำรวจพบอาการของโรคใบไหม้และโรคใบจุดสีน้ำตาล ซึ่งต่ำกว่าระดับเศรษฐกิจ



ภาพที่ 1 สภาพแปลงนาและการเจริญเติบโตของต้นข้าวในแปลงสำรวจ ตำบลเกาะช้าง อำเภอแม่สาย จังหวัดเชียงราย

จุดที่ 2 ตำบลป่าอ้อดอนชัย อำเภอเมืองเชียงราย จังหวัดเชียงราย

ข้อมูลและสภาพทั่วไป

แปลงสำรวจมีพื้นที่ปลูกข้าว 2 ไร่ ปลูกข้าวพันธุ์ สันป่าตอง 1 โดยวิธีการหว่านน้ำตม เมื่อวันที่ 22 ธันวาคม 2567 สภาพพื้นที่นาเป็นที่ราบ พิกัดแปลง lat 19.832198 long 99.764670 สำรวจวันที่ 21 มีนาคม 2568 เวลา 15.05 น. ท้องฟ้าโปร่ง อากาศร้อน ข้าวอยู่ในระยะแตกกอ (ภาพที่ 2) ต้นข้าวเจริญเติบโตสมบูรณ์ดี

การเจริญเติบโตของข้าว

จากการสำรวจจำนวนต้นข้าวในพื้นที่ 30 x 50 เซนติเมตร มีจำนวนต้นข้าวเฉลี่ย 40.00 ต้น ความสูงของต้นข้าวเฉลี่ย 84.60 เซนติเมตร วัดค่าสีใบข้าวจากแผ่นเทียบสี (Leaf Color Chart : LCC) เฉลี่ยระดับ 3.00 แปลงสำรวจไม่มีน้ำ

โรค แมลง - ศัตรูศัตรูข้าว และศัตรูธรรมชาติ

การสุ่มนับจำนวนแมลงศัตรูข้าวและศัตรูธรรมชาติบริเวณกอข้าวด้วยตาเปล่า จำนวน 20 จุด ไม่พบแมลงศัตรูข้าว และแมลงศัตรูธรรมชาติ สำหรับการสำรวจโอบแมลงในนาข้าว พบแมลงศัตรูข้าว ได้แก่ เพลี้ยกระโดดสีน้ำตาล 2 ตัว เพลี้ยกระโดดหลังขาว 4 ตัว เพลี้ยจักจั่นสีเขียว 9 ตัว เพลี้ยจักจั่นปีกลายหยัก 2 ตัว เพลี้ยจักจั่นขาวใหญ่ 14 ตัว เพลี้ยจักจั่นหัวสีส้ม 10 ตัว และด้กแตนหนวดสั้น 1 ตัว พบศัตรูธรรมชาติ ได้แก่ ตัวงเต่าตัวห้า 4 ตัว ตัวงดินคอยาว 1 ตัว แมลงปอเข็ม 10 ตัว และแมงมุมขาสั้น 1 ตัว ในแปลงสำรวจพบอาการของโรคใบจุดสีน้ำตาล โดยพบเปอร์เซ็นต์พื้นที่ที่ถูกทำลาย และความรุนแรงของโรคต่ำกว่าระดับเศรษฐกิจ



ภาพที่ 2 สภาพแปลงนาและการเจริญเติบโตของต้นข้าวในแปลงสำรวจ ตำบลป่าอ้อดอนชัย อำเภอเมืองเชียงราย จังหวัดเชียงราย

จุดที่ 3 ตำบลป่าแงะ อำเภอป่าแดด จังหวัดเชียงราย

ข้อมูลและสภาพทั่วไป

แปลงสำรวจมีพื้นที่ปลูกข้าว 11 ไร่ ปลูกข้าวพันธุ์ สันป่าตอง 1 โดยวิธีการหว่านน้ำตาม เมื่อวันที่ 25 ธันวาคม 2567 สภาพพื้นที่นาเป็นที่ราบ พิกัดแปลง lat 19.542156 long 99.985010 สำรวจวันที่ 21 มีนาคม 2568 เวลา 10.27 น. ท้องฟ้าโปร่ง อากาศร้อน มีลมพัด ข้าวอยู่ในระยะแตกกอ (ภาพที่ 3) ต้นข้าวเจริญเติบโตสมบูรณ์ปานกลาง

การเจริญเติบโตของข้าว

จากการสำรวจจำนวนต้นข้าวในพื้นที่ 30 x 50 เซนติเมตร มีจำนวนต้นข้าวเฉลี่ย 34.50 ต้น ความสูงของต้นข้าวเฉลี่ย 60.95 เซนติเมตร วัดค่าสีใบข้าวจากแผ่นเทียบสี (Leaf Color Chart : LCC) เฉลี่ยระดับ 2.50 ระดับน้ำในแปลงสำรวจเฉลี่ย 4.20 เซนติเมตร

โรค แมลง - ศัตรูข้าว และศัตรูธรรมชาติ

การสุ่มนับจำนวนแมลงศัตรูข้าวและศัตรูธรรมชาติบริเวณกอข้าวด้วยตาเปล่า จำนวน 20 จุด พบแมลงศัตรูข้าว ได้แก่ เพลี้ยกระโดดหลังขาว 2 ตัว พบแมลงศัตรูธรรมชาติ ได้แก่ มวนเขียวดูดไข่ 2 ตัว ตัวงเต่าตัวห้ำ 1 ตัว ตัวงดินคอยาว 1 ตัว และแมลงปอเข็ม 3 ตัว สำหรับการใส่สวิงโฉบแมลงในนาข้าว พบแมลงศัตรูข้าว ได้แก่ เพลี้ยกระโดดสีน้ำตาล 2 ตัว เพลี้ยกระโดดหลังขาว 4 ตัว เพลี้ยจักจั่นสีเขียว 5 ตัว เพลี้ยจักจั่นขาวใหญ่ 1 ตัว เพลี้ยจักจั่นหัวสีส้ม 10 ตัว ฝีเสื้อหนอนห่อใบข้าว 1 ตัว และตั๊กแตนข้าวเล็ก 1 ตัว พบศัตรูธรรมชาติ ได้แก่ มวนเขียวดูดไข่ 2 ตัว ตัวงเต่าตัวห้ำ 9 ตัว ตัวงดินคอยาว 1 ตัว แมลงปอบ้าน 3 ตัว และแมลงปอเข็ม 2 ตัว ในแปลงสำรวจพบอาการของโรคใบจุดสีน้ำตาลกระจายทั่วไปแปลง ซึ่งต่ำกว่าระดับเศรษฐกิจ



ภาพที่ 3 สภาพแปลงนาและการเจริญเติบโตของต้นข้าวในแปลงสำรวจ ตำบลป่าแงะ อำเภอป่าแดด จังหวัดเชียงราย

จุดที่ 4 ตำบลศรีดอนมูล อำเภอเชียงแสน จังหวัดเชียงราย

ข้อมูลและสภาพทั่วไป

แปลงสำรวจมีพื้นที่ปลูกข้าว 3 ไร่ ปลูกข้าวพันธุ์ กข61 โดยวิธีการปักดำด้วยรถปักดำ เมื่อวันที่ 16 มกราคม 2568 สภาพพื้นที่นาเป็นที่ราบ พิกัดแปลง lat 20.308413 long 99.987095 สำรวจวันที่ 20 มีนาคม 2568 เวลา 11.00 น. ท้องฟ้ามีเมฆมาก อากาศเย็น ลมพัดแรง ข้าวอยู่ในระยะตั้งท้อง (ภาพที่ 4) ต้นข้าวเจริญเติบโตสมบูรณ์ดี

การเจริญเติบโตของข้าว

จากการสำรวจต้นข้าวในนา 20 จุด มีจำนวนต้นข้าวเฉลี่ย 16.80 ต้นต่อกอ ความสูงของต้นข้าวเฉลี่ย 56.15 เซนติเมตร วัดค่าสีใบข้าวจากแผ่นเทียบสี (Leaf Color Chart : LCC) เฉลี่ยระดับ 3.00 ระดับน้ำในแปลงสำรวจเฉลี่ย 3.60 เซนติเมตร

โรค แมลง - ศัตรูศัตรูข้าว และศัตรูธรรมชาติ

การสุ่มนับจำนวนแมลงศัตรูข้าวและศัตรูธรรมชาติบริเวณกอข้าวด้วยตาเปล่า จำนวน 20 จุด พบแมลงศัตรูข้าว ได้แก่ เพลี้ยกระโดดสีน้ำตาล 2 ตัว เพลี้ยกระโดดหลังขาว 25 ตัว เพลี้ยจักจั่นสีเขียว 1 ตัว และเพลี้ยจักจั่นหัวสีส้ม 1 ตัว พบศัตรูธรรมชาติ ได้แก่ ตัวงเต่าตัวห้ำ 5 ตัว แมลงปอเข็ม 1 ตัว และแมงมุมขยายาว 3 ตัว สำหรับการใช้สวิงโฉบแมลงในนาข้าว พบศัตรูแมลงข้าว ได้แก่ เพลี้ยกระโดดสีน้ำตาล 3 ตัว เพลี้ยกระโดดหลังขาว 5 ตัว เพลี้ยจักจั่นสีเขียว 15 ตัว เพลี้ยจักจั่นปีกลายหยัก 2 ตัว เพลี้ยจักจั่นขาวใหญ่ 1 ตัว และเพลี้ยจักจั่นหัวสีส้ม 4 ตัว พบศัตรูธรรมชาติ ได้แก่ มวนเขียวดูดไข่ 2 ตัว ตัวงเต่าตัวห้ำ 4 ตัว ตัวงดินคอยาว 1 ตัว แมลงปอบ้าน 3 ตัว แมลงปอเข็ม 4 ตัว และแมงมุมขาสั้น 2 ตัว ในแปลงสำรวจพบวัชพืช กกขนาก กระจายทั่วไป



ภาพที่ 4 สภาพแปลงนาและการเจริญเติบโตของต้นข้าว ในแปลงสำรวจ ตำบลศรีดอนมูล อำเภอเชียงแสน จังหวัดเชียงราย

จุดที่ 5 ตำบลศรีคำ อำเภอแม่จัน จังหวัดเชียงราย

ข้อมูลและสภาพทั่วไป

แปลงสำรวจมีพื้นที่ปลูกข้าว 2 ไร่ 2 งาน ปลูกข้าวพันธุ์ ซีพีไรซ์888 โดยวิธีการหว่านน้ำตม เมื่อวันที่ 16 มกราคม 2568 สภาพพื้นที่นาเป็นที่ราบ พิกัดแปลง lat 20.205974 long 99.873280 สำรวจวันที่ 20 มีนาคม 2568 เวลา 13.15 น. ท้องฟ้ามีเมฆมาก มีลมพัด ข้าวอยู่ในระยะแตกกอ (ภาพที่ 5) ต้นข้าวเจริญเติบโตสมบูรณ์ดี

การเจริญเติบโตของข้าว

จากการสำรวจจำนวนต้นข้าวในพื้นที่ 30 x 50 เซนติเมตร มีจำนวนต้นข้าวเฉลี่ย 45.75 ต้น ความสูงของต้นข้าวเฉลี่ย 50.50 เซนติเมตร วัดค่าสีใบข้าวจากแผ่นเทียบสี (Leaf Color Chart : LCC) เฉลี่ยระดับ 3.00 ระดับน้ำในแปลงสำรวจเฉลี่ย 3.20 เซนติเมตร

โรค แมลง - สัตว์ศัตรูข้าว และศัตรูธรรมชาติ

การสุ่มนับจำนวนแมลงศัตรูข้าวและศัตรูธรรมชาติบริเวณกอข้าวด้วยตาเปล่า พบแมลงศัตรูข้าว ได้แก่ เพลี้ยกระโดดสีน้ำตาล 2 ตัว และเพลี้ยกระโดดหลังขาว 9 ตัว พบแมลงศัตรูธรรมชาติ ได้แก่ ตัวง่าตัวห้ำ 2 ตัว สำหรับการใส่สวิงโฉบแมลงในนาข้าว พบแมลงศัตรูข้าว ได้แก่ เพลี้ยกระโดดหลังขาว 2 ตัว เพลี้ยจักจั่นสีเขียว 3 ตัว เพลี้ยจักจั่นปีกลายหยัก 1 ตัว และเพลี้ยจักจั่นหัวสีส้ม 3 ตัว พบแมลงศัตรูธรรมชาติ ได้แก่ มวนเขียวดูดไข่ 1 ตัว ตัวง่าตัวห้ำ 1 ตัว แมลงปอเข็ม 7 ตัว และแมงมุมขาสั้น 1 ตัว ในแปลงสำรวจพบอาการของโรคใบจุดสีน้ำตาล กระจายทั่วแปลง แต่ไม่เกินระดับเศรษฐกิจ



ภาพที่ 5 สภาพแปลงนาและการเจริญเติบโตของต้นข้าวในแปลงสำรวจ ตำบลศรีคำ อำเภอแม่จัน จังหวัดเชียงราย

จุดที่ 6 ตำบลแม่พริก อำเภอแม่สรวย จังหวัดเชียงราย

ข้อมูลและสภาพทั่วไป

แปลงสำรวจมีพื้นที่ปลูกข้าว 4 ไร่ ปลูกข้าวญี่ปุ่นพันธุ์ ก.ว.ก.2 โดยวิธีการโยนกล้า เมื่อวันที่ 25 มกราคม 2568 สภาพพื้นที่นาเป็นที่ราบ พิกัดแปลง lat 19.618336 long 99.490087 สำรวจวันที่ 20 มีนาคม 2568 เวลา 16.45 น. ท้องฟ้าโปร่ง มีอากาศเย็น มีลมพัด ข้าวอยู่ในระยะแตกกอ (ภาพที่ 6) ต้นข้าวเจริญเติบโตสมบูรณ์ดี

การเจริญเติบโตของข้าว

จากการสำรวจต้นข้าวในนา 20 จุด มีจำนวนต้นข้าวเฉลี่ย 22.45 ต้นต่อกอ ความสูงของต้นข้าวเฉลี่ย 69.35 เซนติเมตร วัดค่าสีใบข้าวจากแผ่นเทียบสี (Leaf Color Chart : LCC) เฉลี่ยระดับ 3.00 ระดับน้ำในแปลงสำรวจเฉลี่ย 4.80 เซนติเมตร

โรค แมลง - ศัตรูศัตรูข้าว และศัตรูธรรมชาติ

การสุ่มนับจำนวนแมลงศัตรูข้าวและศัตรูธรรมชาติบริเวณกอข้าวด้วยตาเปล่า จำนวน 20 จุด ไม่พบแมลงศัตรูข้าว และศัตรูธรรมชาติ สำหรับการใช้สวิงโฉบแมลงในนาข้าว พบศัตรูแมลงข้าว ได้แก่ เพลี้ยกระโดดหลังขาว 6 ตัว เพลี้ยจักจั่นสีเขียว 13 ตัว และเพลี้ยจักจั่นหัวสีส้ม 15 ตัว พบแมลงศัตรูธรรมชาติ ได้แก่ มวนเขียวดูดไข่ 5 ตัว ตัวง่าตัวห้ำ 5 ตัว ตัวงักกระดก 2 ตัว แมลงปอเข็ม 2 ตัว และแมงมุมขาสั้น 1 ตัว ในแปลงสำรวจพบอาการของโรคใบไหม้ โดยเปอร์เซ็นต์พื้นที่ที่ถูกทำลายเฉลี่ยเท่ากับ 58.50 เปอร์เซ็นต์ ความรุนแรงของโรคเฉลี่ย 4.15 เปอร์เซ็นต์ ซึ่งต่ำกว่าระดับเศรษฐกิจ



ภาพที่ 6 สภาพแปลงนาและการเจริญเติบโตของต้นข้าวในแปลงสำรวจ ตำบลแม่พริก อำเภอแม่สรวย จังหวัดเชียงราย

จุดที่ 7 ตำบลเวียงเหนือ อำเภอเวียงชัย จังหวัดเชียงราย

ข้อมูลและสภาพทั่วไป

แปลงสำรวจมีพื้นที่ปลูกข้าว 2 ไร่ ปลูกข้าวพันธุ์ กข43 โดยวิธีการปลูกด้วยรถปักดำ เมื่อวันที่ 9 มกราคม 2568 สภาพพื้นที่นาเป็นที่ราบ พิกัดแปลง lat 19.890207 long 99.939686 สำรวจวันที่ 21 มีนาคม 2568 เวลา 13.35 น. ท้องฟ้าโปร่ง อากาศร้อน ข้าวอยู่ในระยะตั้งท้อง (ภาพที่ 7) ต้นข้าวเจริญเติบโตดี

การเจริญเติบโตของข้าว

จากการสำรวจต้นข้าวในนา 20 จุด มีจำนวนต้นข้าวเฉลี่ย 18.50 ต้นต่อกอ ความสูงของต้นข้าวเฉลี่ย 87.40 เซนติเมตร วัดค่าสีใบข้าวจากแผ่นเทียบสี (Leaf Color Chart : LCC) เฉลี่ยระดับ 3.00 ระดับน้ำในแปลงสำรวจเฉลี่ย 10.00 เซนติเมตร

โรค แมลง - สัตว์ศัตรูข้าว และศัตรูธรรมชาติ

การสุ่มนับจำนวนแมลงศัตรูข้าวและศัตรูธรรมชาติบริเวณกอข้าวด้วยตาเปล่า จำนวน 20 จุด พบแมลงศัตรูข้าว ได้แก่ เพลี้ยกระโดดหลังขาว 13 ตัว และเพลี้ยจักจั่นสีเขียว 1 ตัว พบแมลงศัตรูธรรมชาติ ได้แก่ มวนเขียว 3 ตัว และด้วงเต่าตัวห้ำ 1 ตัว สำหรับการใส่สวิงโอบแมลงในนาข้าว พบแมลงศัตรูข้าว ได้แก่ เพลี้ยกระโดดสีน้ำตาล 2 ตัว เพลี้ยกระโดดหลังขาว 5 ตัว เพลี้ยจักจั่นสีเขียว 4 ตัว เพลี้ยจักจั่นขาวใหญ่ 3 ตัว และเพลี้ยจักจั่นหัวสีส้ม 7 ตัว พบศัตรูธรรมชาติ ได้แก่ มวนเขียว 3 ตัว ด้วงเต่าตัวห้ำ 5 ตัว ด้วงก้นกระดก 4 ตัว แมลงปอเข็ม 5 ตัว และแมงมุมขยายาว 1 ตัว



ภาพที่ 7 สภาพแปลงนาและการเจริญเติบโตของต้นข้าวในแปลงสำรวจ ตำบลเวียงเหนือ อำเภอเวียงชัย จังหวัดเชียงราย

จุดที่ 8 ตำบลจอมหมอกแก้ว อำเภอแม่ลาว จังหวัดเชียงราย

ข้อมูลและสภาพทั่วไป

แปลงสำรวจมีพื้นที่ปลูกข้าว 6 ไร่ ปลูกข้าวพันธุ์ หอมนาคา โดยวิธีการปักดำด้วยรถปักดำ เมื่อวันที่ 19 กุมภาพันธ์ สภาพพื้นที่นาเป็นที่ราบ พิกัดแปลง lat 19.765588 long 99.729294 สำรวจวันที่ 21 มีนาคม 2568 เวลา 11.37 น. ข้าวอยู่ในระยะแตกกอ (ภาพที่ 8) ต้นข้าวเจริญเติบโตสมบูรณ์ปานกลาง

การเจริญเติบโตของข้าว

จากการสำรวจต้นข้าวในนา 20 จุด มีจำนวนต้นข้าวเฉลี่ย 19.80 ต้นต่อกอ ความสูงของต้นข้าวเฉลี่ย 47.90 เซนติเมตร วัดค่าสีใบข้าวจากแผ่นเทียบสี (Leaf Color Chart : LCC) เฉลี่ยระดับ 3.00 แปลงสำรวจไม่มีน้ำ

โรค แมลง - สัตว์ศัตรูข้าว และศัตรูธรรมชาติ

การสุ่มนับจำนวนแมลงศัตรูข้าวและศัตรูธรรมชาติบริเวณกอข้าวด้วยตาเปล่า จำนวน 20 จุด ไม่พบแมลงศัตรูข้าว และแมลงศัตรูธรรมชาติ สำหรับการใส่สวิงโฉบแมลงในนาข้าว พบแมลงศัตรูข้าว ได้แก่ เพลี้ยกระโดดหลังขาว 4 ตัว เพลี้ยจักจั่นสีเขียว 3 ตัว เพลี้ยจักจั่นปีกลายหยัก 7 ตัว และเพลี้ยจักจั่นหัวสีส้ม 5 ตัว พบศัตรูธรรมชาติ ได้แก่ มวนเขียวดูดไข่ 3 ตัว ตัวง่าตัวห้ำ 4 ตัว ตัวง่ากันกระดก 1 ตัว และแมงมุมขาสั้น 4 ตัว



ภาพที่ 8 สภาพแปลงนาและการเจริญเติบโตของต้นข้าวในแปลงสำรวจ ตำบลจอมหมอกแก้ว อำเภอแม่ลาว จังหวัดเชียงราย

จุดที่ 9 ตำบลสันมะเค็ด อำเภอพวน จังหวัดเชียงราย

ข้อมูลและสภาพทั่วไป

แปลงสำรวจมีพื้นที่ปลูกข้าว 2 ไร่ ปลูกข้าวพันธุ์ ไรซ์เบอร์รี่ โดยวิธีการโยนกล้า เมื่อวันที่ 11 กุมภาพันธ์ 2568 สภาพพื้นที่นาเป็นที่ราบ พิกัดแปลง lat 19.602584 long 99.830049 สำรวจวันที่ 21 มีนาคม 2568 เวลา 09.30 น. ข้าวอยู่ในระยะแตกกอ (ภาพที่ 9) ต้นข้าวเจริญเติบโตสมบูรณ์ปานกลาง

การเจริญเติบโตของข้าว

จากการสำรวจต้นข้าวในนา 20 จุด มีจำนวนต้นข้าวเฉลี่ย 27.80 ต้นต่อกอ ความสูงของต้นข้าวเฉลี่ย 50.80 เซนติเมตร วัดค่าสีใบข้าวจากแผ่นเทียบสี (Leaf Color Chart : LCC) เฉลี่ยระดับ 3.00 ระดับน้ำในแปลงสำรวจเฉลี่ย 7.35 เซนติเมตร

โรค แมลง - สัตว์ศัตรูข้าว และศัตรูธรรมชาติ

การสุ่มนับจำนวนแมลงศัตรูข้าวและศัตรูธรรมชาติบริเวณกอข้าวด้วยตาเปล่า จำนวน 20 จุด พบแมลงศัตรูข้าว ได้แก่ เพลี้ยกระโดดสีน้ำตาล 6 ตัว และเพลี้ยกระโดดหลังขาว 19 ตัว พบแมลงศัตรูธรรมชาติ ได้แก่ มวนเขียว ดุดไข่ 3 ตัว และแมงมุมขาสั้น 1 ตัว สำหรับการใส่สวิงโอบแมลงในนาข้าว พบแมลงศัตรูข้าว ได้แก่ เพลี้ยกระโดดหลังขาว 8 ตัว เพลี้ยจักจั่นสีเขียว 8 ตัว เพลี้ยจักจั่นปีกลายหยัก 1 ตัว เพลี้ยจักจั่นขาวใหญ่ 1 ตัว และเพลี้ยจักจั่นหัวสีส้ม 4 ตัว พบแมลงศัตรูธรรมชาติ ได้แก่ มวนเขียวดุดไข่ 3 ตัว ตัวง่าตัวห้ำ 6 ตัว ตัวง่ากันกระดก 1 ตัว แมลงปอบ้าน 2 ตัว แมลงปอเข็ม 10 ตัว แมงมุมขาสั้น 7 ตัว และแมงมุมขายาว 8 ตัว



ภาพที่ 9 สภาพแปลงนาและการเจริญเติบโตของต้นข้าวในแปลงสำรวจ ตำบลสันมะเค็ด อำเภอพวน จังหวัดเชียงราย

จุดที่ 10 ศูนย์วิจัยข้าวเชียงราย อำเภอพาน จังหวัดเชียงราย

ข้อมูลและสภาพทั่วไป

แปลงสำรวจมีพื้นที่ปลูกข้าว 1 ไร่ ปลูกข้าวพันธุ์ กข 26 โดยวิธีการหว่านน้ำตม เมื่อวันที่ 2 กุมภาพันธ์ 2568 สภาพพื้นที่นาเป็นที่ราบ พิกัดแปลง lat 19.529603 long 99.740285 สำรวจวันที่ 23 มีนาคม 2568 เวลา 14.51 น. (ภาพที่ 10) ต้นข้าวเจริญเติบโตสมบูรณ์ดี

การเจริญเติบโตของข้าว

จากการสำรวจจำนวนต้นข้าวในพื้นที่ 30 x 50 เซนติเมตร มีจำนวนต้นข้าวเฉลี่ย 46.50 ต้น ความสูงของต้นข้าวเฉลี่ย 34.50 เซนติเมตร วัดค่าสีใบข้าวจากแผ่นเทียบสี (Leaf Color Chart : LCC) เฉลี่ยระดับ 2.50 แปลงสำรวจไม่มีน้ำ

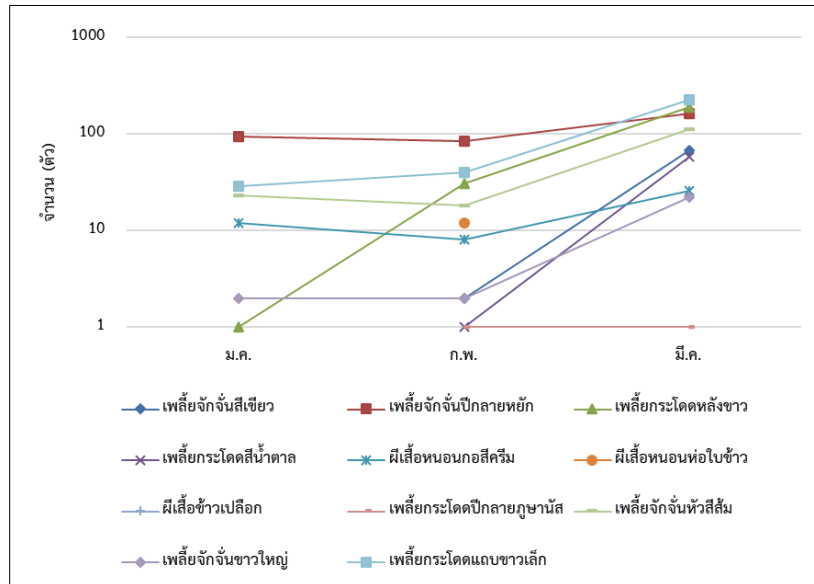
โรค แมลง - สัตว์ศัตรูข้าว และศัตรูธรรมชาติ

การสุ่มนับจำนวนแมลงศัตรูข้าวและศัตรูธรรมชาติบริเวณกอข้าวด้วยตาเปล่า จำนวน 20 จุด พบแมลงศัตรูข้าว ได้แก่ เพลี้ยกระโดดสีหลังขาว 1 ตัว และเพลี้ยจักจั่นสีเขียว 4 ตัว พบศัตรูธรรมชาติ ได้แก่ ตัวงเต่าตัวห้ำ 12 ตัว ตัวงดินคอยาว 4 ตัว ตัวงก้นกระดก 8 ตัว แมลงปอบ้าน 7 ตัว และแมงมุมขาสั้น 4 ตัว สำหรับการใช้อินทรีย์วัตถุในนาข้าว พบแมลงศัตรูข้าว ได้แก่ เพลี้ยกระโดดสีหลังขาว 4 ตัว เพลี้ยจักจั่นสีเขียว 7 ตัว เพลี้ยจักจั่นขาวใหญ่ 5 ตัว และเพลี้ยจักจั่นหัวสีส้ม 6 ตัว พบศัตรูธรรมชาติ ได้แก่ มวนเขียวคูดไข่ 3 ตัว ตัวงเต่าตัวห้ำ 14 ตัว ตัวงดินคอยาว 1 ตัว ตัวงก้นกระดก 2 ตัว แมลงปอเข็ม 5 ตัว และแมงมุมขาสั้น 4 ตัว

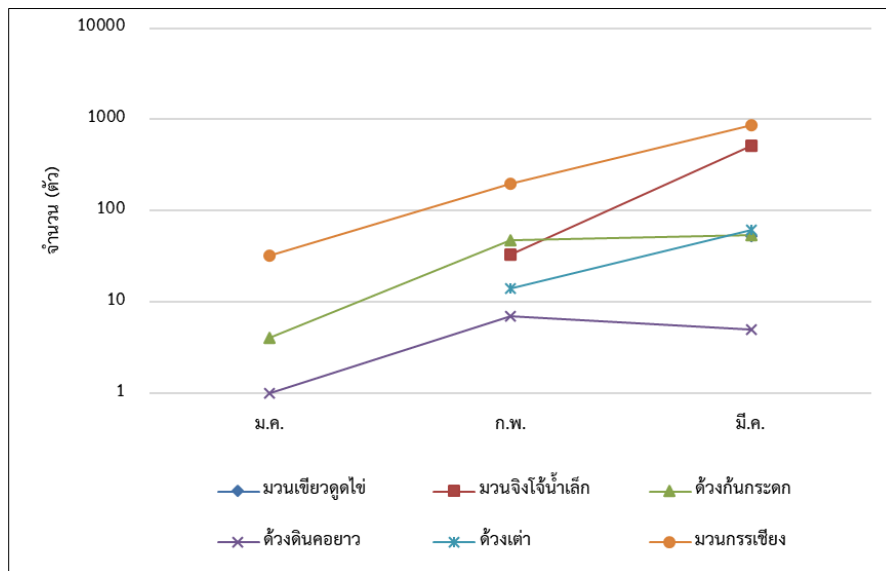


ภาพที่ 10 สภาพแปลงนาและการเจริญเติบโตของต้นข้าวในแปลงสำรวจ ศูนย์วิจัยข้าวเชียงราย อำเภอพาน จังหวัดเชียงราย

กับดักแสงไฟ : การตรวจนับแมลงศัตรูข้าวและศัตรูธรรมชาติจากกับดักแสงไฟ (Light trap) ที่ศูนย์วิจัยข้าวเชียงราย เปิดหลอดไฟเวลา 18.00 - 22.00 น. ทุกวัน ระหว่างวันที่ 1 มกราคม - 24 มีนาคม 2568 พบแมลงศัตรูข้าว ได้แก่ เพลี้ยกระโดดแถบขาวเล็ก มากที่สุด เมื่อเทียบกับแมลงศัตรูข้าวชนิดอื่น ๆ รองลงมา คือ เพลี้ยกระโดดหลังขาว และเพลี้ยจักจั่นปีกลายหยัก (ภาพที่ 11) แมลงศัตรูธรรมชาติที่พบเป็นจำนวนมาก ได้แก่ มวนกรรเชียง รองลงมา คือ มวนจิ้งจิกน้ำเล็ก และด้วงก้นกระดก (ภาพที่ 12)



ภาพที่ 11 แผนภาพแสดงจำนวนแมลงศัตรูข้าวจากกับดักแสงไฟ ณ ศูนย์วิจัยข้าวเชียงราย ระหว่างวันที่ 1 มกราคม - 24 มีนาคม 2568 ณ ศูนย์วิจัยข้าวเชียงราย



ภาพที่ 12 แผนภาพแสดงจำนวนแมลงศัตรูธรรมชาติจากกับดักแสงไฟ ณ ศูนย์วิจัยข้าวเชียงราย ระหว่างวันที่ 1 มกราคม - 24 มีนาคม 2568 ณ ศูนย์วิจัยข้าวเชียงราย